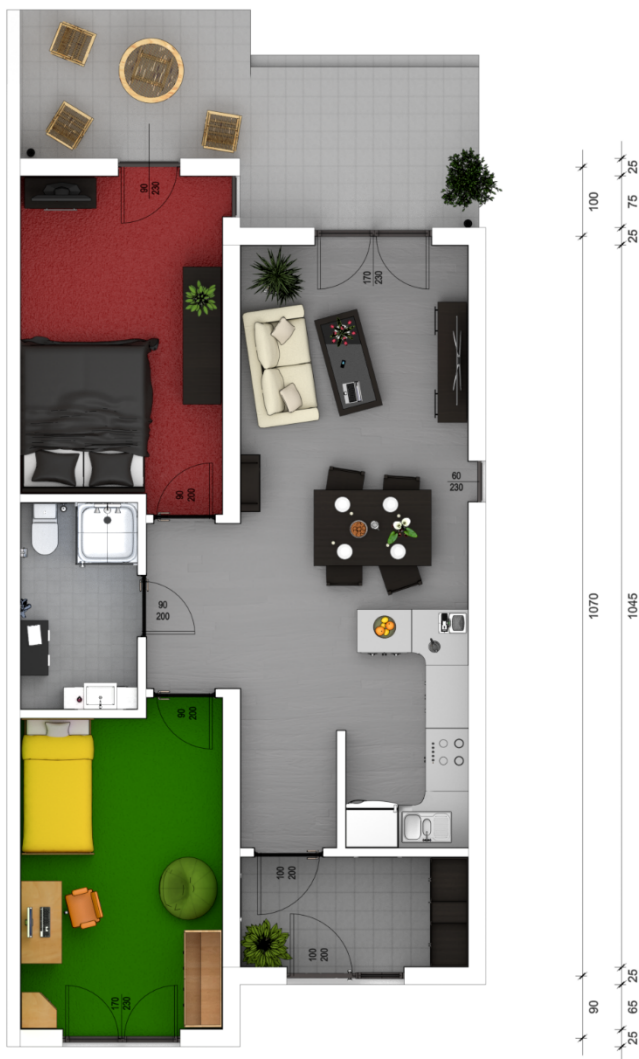


*Nowoczesne mieszkania z
ogrodem. Jedyne takie osiedle
w Mogilnie.*



Numer mieszkania	4C
Położenie	Parter - prawy
Powierzchnia mieszkania	69,59 m ²
Liczba pokoi	3
Powierzchnia działki	173,7 m ²
Miejsca postojowe	2

Spis pomieszczeń:	
Wiatrołap	5,30 m ²
Salon z aneksem	29,46 m ²
Sypialnia 1	13,82 m ²
Sypialnia 2	13,53 m ²
Łazienka	5,10 m ²
Taras	15,20 m ²



www.apartamentynowoczesne.pl
biuro@apartamentynowoczesne.pl

Masz pytanie? Zadzwoń!

tel. 600 175 800